

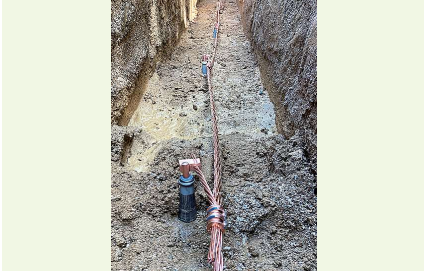
その他

鋼管製接地極杭「getA 工法」

登録：No. QS-230046-A

実績件数：国 0件 県 0件 市 10件

断面性能の優れた接地極杭を用いて、地中深くへ確実に打設する工法



鋼管製接地極杭「getA 工法」打設後



施工中

新規性	地極の設置を、連結が必要なアース棒から1本φ34の座屈しにくい鋼管製の接地極杭による技術に変えた。
適用箇所	<ul style="list-style-type: none"> ● 接地極設置工事 ● 地中深層部への打設を必要とする接地極設置工事では高い効果を発揮する
開発目標	<ul style="list-style-type: none"> ● 施工の確実性 ● 経済性の向上 ● 品質の向上
活用の効果	<p>比較対象：連結が必要なアース棒による接地極の設置 従来技術</p> <ul style="list-style-type: none"> ● 経済性：低下（-30.09%） ● 品質：同程度 ● 施工性：向上 ● 工程：同程度 ● 安全性：同程度 ● 周辺環境への影響：同程度
単価	都度見積り

株式会社 くい丸

栃木県宇都宮市ゆいの杜8丁目1-21

TEL：028-611-3444 E-Mail：kuimaru@kuimaru.com

URL：https://www.kuimaru.com/