

名 称	アトム株式会社(道路事業部)
住 所	〒174-0041 東京都板橋区舟渡 3-9-6
電 話・ FAX番号	電話 03-3969-1552(直通) FAX 03-3968-7300
E-mail	
ホームページ	<a href="https://www.atomix.co.jp">https://www.atomix.co.jp</a>
担当部課・ 担当者名	道路事業部：今井

## 支社・支店・営業所・事務所・関連グループ

名 称	TEL	FAX	名 称	TEL	FAX
営業部	03-3969-1552	03-3968-7300	新潟営業所	025-244-8011	025-244-8012
大阪支店	072-872-3111	072-872-1222	名古屋営業所	052-914-3900	052-916-0892
札幌営業所	011-738-6070	011-738-6071	広島営業所	082-845-2202	082-845-2203
仙台営業所	022-249-7371	022-249-7372	福岡営業所	092-503-5200	092-503-5308

## 収録取扱資材・工法一覧

上段/中分類 下段/小分類	資材・工法名 タイプ	タイトル名	建設物価掲載頁 公表価格
塗料 路面標示用塗料	● <a href="#">レインフラッシュブルービー</a> 密粒舗装・実線・白・15cm幅 900m/日		P 200 680円/m(直工費)
塗料 路面標示用塗料	● <a href="#">レインフラッシュラインHV</a> 密粒舗装・実線・白・15cm幅・30cmピッチ 900m/日		P 200 765円/m(直工費)
塗料 道路用特殊塗料	● <a href="#">ハードラインアクア#21 C-10常温型</a> AQC W01・実線・白・15cm幅 3,000m/日		P 204 169円/m(直工費)
塗料 路面標示塗料	● <a href="#">アトムハードカラーEPO</a> RPN-301 250㎡/日		8,416円/㎡(直工費)
道路用材 カラー舗装材	● <a href="#">アトムハードカラー水性エポタフ</a> EPTH-05(密粒舗装) 180㎡/日		4,126円/㎡(直工費)
塗料 路面標示塗料	● <a href="#">アトムハードカラーM</a> MNLC I-03(密粒舗装・全面) 350㎡/日		7,071円/㎡(直工費)
塗料 特殊塗料	● <a href="#">アトムハードカラーEM速乾</a> EM-03(密粒舗装・新設) 180㎡/日		2,873円/㎡(直工費)
塗料 特殊塗料	● <a href="#">アトムハードカラーEM速乾 遮熱工法</a> EM 遮熱 -3(密粒舗装・新設) 120㎡/日		4,774円/㎡(直工費)
塗料 特殊塗料	● <a href="#">アトムカクセル</a> コンクリート面落書き対策		5,572円/㎡(直工費)
塗料 路面標示塗料	● <a href="#">ヒートラインFC</a> W01実線・白・15cm幅 900m/日		P 204 434円/m(直工費)
福祉関連資材 視覚障害者用誘導用点字シート	● <a href="#">アトムセフティーガイドシート W(300×600mm)</a> SFG-01N 既設密粒舗装60枚/日		P 779 7,753円/枚(直工費)
福祉関連資材 視覚障害者用誘導用点字シート	● <a href="#">アトムセフティーガイド鉛・クロムフリー</a> 既設密粒舗装 200m/日		3,851円/m(直工費)
土木工事(共通) 補修・改修・補強工	● <a href="#">ライフテックス水性はく落対策工法</a> 全工程非危険物対応コンクリート片はく落工法		15,103円/㎡(直工費)

## 高耐久な水性カラー舗装

# アトムハードカラー水性エポタフ

NETIS 登録：KT-220076-A

### 特 徴

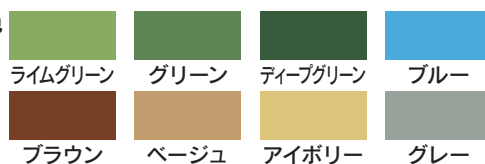
1. 幅広い下地に塗れる  
溶融塗料、水性塗料の既存塗膜や新設・既設アスファルトなど幅広い下地に塗装できる。
2. 継ぎ目がなくきれいな仕上がり  
溶融型施工による全面施工の継ぎ目や矢羽根施工の段差が発生しないきれいな仕上がりが得られる。  
また、硬質骨材を混入（散布）することですべり抵抗性が大きく、安全性を確保できる。
3. 耐久性100倍  
従来の水性塗料に比べ100倍の耐久性がある。（弊社促進摩耗試験による）
4. 環境負荷を低減する水性塗料  
VOC（揮発性有機化合物）の削減に貢献する。非危険物のため引火の危険がなく、安全に取り扱いできる。
5. 透水性・排水性機能を損なわない仕上げ  
スプレー施工することで、透水性・排水性アスコンの機能を損なわない仕上げが可能。



### 用 途

車道、歩道、自転車道、通学路、公園、駐車場、駐輪場、アメニティー広場、商店街など

### 色



※標準色：8色 調色も対応。色相は事前に相談。

## アトムハードカラー

### 速乾2液エポキシ系



アトムハードカラーは、スリップ事故を防止するとともに、路面をカラー化して、視覚面からの安全性向上と同時に、環境美化にも役立てようという目的で開発されました。特に交通事故は、路面の湿潤時や降雨時に、急カーブ、下り坂、交差点等のスリップしやすい場所で多く発生しております。このような場所での事故防止、美観向上に最適なカラー舗装材です。

### 特 徴

1. すべり止め効果が優れている
2. 優れた柔軟性がある
3. 接着性が優れている
4. 作業効率が優れている



非リブ式全天候型高輝度路面標示材

鉛・クロムフリー

**レインフラッシュグルービー**

光の反射力を高める  
技術で、晴天夜間や  
雨天夜間でも、路上の  
ライン視認性がアップ。  
20 kg (袋) 白、鉛・  
クロムフリー黄

**レインフラッシュグルービーの特徴**

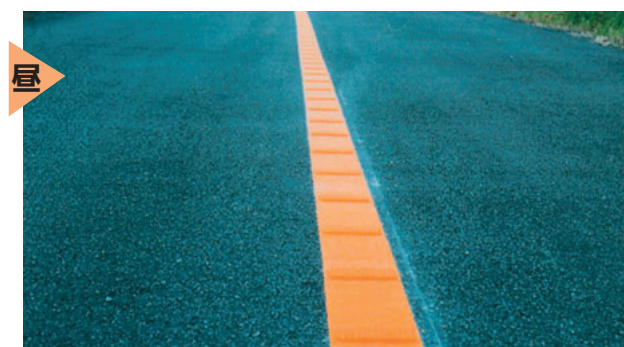
1. 特殊ガラスビーズ散布により夜間の視認性が抜群です。
2. グルービング仕上げによる防滑効果により、歩行者・車も安全です。
3. 大粒径ガラスビーズとグルービング効果により晴天・雨天夜間時の視認性を確保しました。
4. 排水性舗装に施工可能です。
5. 車両の通過による騒音の発生がありません。
6. 施工および補修が簡単です。

リブ式高輝度路面標示材

鉛・クロムフリー

**レインフラッシュラインHV**

—高視認、バイブレーションで人と車の安全を守ります—

**レインフラッシュラインHVの特徴**

1. 夜間の高視認性を実現。
2. 居眠り運転の防止、減速効果、車線の逸脱等への注意喚起。
3. 再施工(リコート)性があります。20 kg (袋) 白、鉛・クロムフリー黄

水性路面標示材・グリーン購入法 特定調達品目

鉛・クロムフリー

# ハードラインアクア#21

## 常温型

C-10(14L・160L/白、鉛・クロムフリー黄)

<特徴>

- ① VOC80%削減  
(CO<sub>2</sub>換算約80%相当)
- ② 非危険物
- ③ 高視認性

<用途>

道路区画線(中央線・外側線)、  
道路標示(右側部分はみ出し通行禁止  
線・駐停車禁止標示等)、  
駐車区分線、空港(滑走路・誘導路等)

■ハードラインアクア#21は平成15年度から新たに公共工事用資材における特定調達品目として追加選定された「低揮発性有機溶剤型の路面標示用水性塗料」の基準を満たした、グリーン購入法に適合する製品です。

■弊社の水性路面標示材速乾工法で施工することにより、塗料の乾燥性、対抗雨性を著しく改善することができます。

## 加熱型

H-60(14L・160L/白、鉛・クロムフリー黄)

<特徴>

- ① VOC80%削減  
(CO<sub>2</sub>換算約80%相当)
- ② 非危険物
- ③ 高視認性

- ④ 高耐久・速乾性

<用途>

道路区画線(中央線・外側線)、  
道路標示(右側部分はみ出し通行禁止  
線・駐停車禁止標示等)

# アトムセフティーガイド

鉛・クロムフリー

## 溶融型 視覚障がい者誘導用標示材

アトムセフティーガイドは、耐候性に優れた特殊熱可塑性樹脂を採用、特殊骨材を配合しているため耐摩耗性に優れるとともに、安心して雨天時に歩行できるよう配慮しています。また、線状(誘導)標示を連続成型する施工方式を採用しているため短時間での施工が可能となった視覚障がい者誘導用標示材です。



### 特 徴

#### ① 工期短縮

舗装を掘削する必要がなく、短時間で施工ができて経済的です。

#### ③ 環境負荷低減

環境に配慮した鉛・クロムフリータイプです。

#### ② JIS対応品

JIS T 9251の線状(誘導)標示に対応した製品です。

#### ④ 安心な歩行

特殊骨材配合で雨天歩行時のスリップに配慮しているため安心です。

## 視覚障がい者誘導用シート

アトムセフティーガイドシートは、耐候性に優れた視覚障がい者誘導用シートです。施工は、舗装を掘削する必要がなく、専用の速乾型接着材を使用することにより、早期の開放が可能となります。このため工期・規制の短縮ができます。



### 特 徴

#### ① 工期短縮

舗装を掘削する必要がなく、短時間で施工ができて経済的です。

#### ③ 環境負荷低減

環境に配慮した鉛・クロムフリータイプです。

#### ⑤ 乾燥性

低温時でも、乾燥性が速く、冬期の施工性が優れています。

#### ② JIS対応品

JIS T 9251に対応した製品です。また、成型シートのため形状が安定しています。

#### ④ 安全・安心

突起部だけでなくベース部も滑りにくい表面加工をしています。

## 全行程非危険物対応

## ライフテックス水性はく落対策工法

NETIS 登録：KT-190117-A

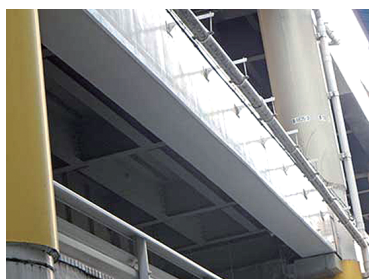
首都高速道路(株) 橋梁構造物設計要領

コンクリート片剥落防止編 平成26年8月版 剥落防止工の評価基準

(A種・B種トンネル内)適合

## 特徴

1. 使用する製品をすべて水性化した工法で、危険物を一切使用しないため、施工中の VOC にも配慮した安全な工法である。
2. 従来の FRP 工法に比べ、工費を大幅に削減する。(最短5工程1日で塗装完了)
3. 難燃性を付与したナイロン繊維シートと準不燃の水性ふっ素樹脂を使用した仕上げ材により、ガス有害性試験に合格し、火災に対する安全性もある。
4. ナイロン繊維シートの採用により、押抜き変位10mm 以上で押抜き荷重1.5kN 以上に対応する。



ナイロン繊維シート(特殊加工)/エポキシポリマーセメントによるコンクリート片剥落防止対策システム

## 落書き隠し+落書き除去性

特許出願中

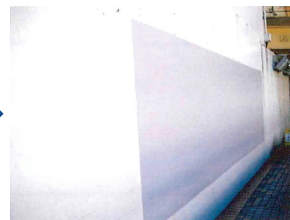
## アトムカクセル

## 水性の落書き対策専用塗料

景観を損なう落書き！落書きを放置していると別の落書きを誘発することも考えられる。落書き対策専用塗料として開発した「アトムカクセル」は、水性塗料でありながら落書きを塗り隠すだけでなく、従来の水性塗料では困難であった落書き除去性を付与しているため、落書きを再びされた場合でも塗り直すことなく、簡易に除去することができる。



施工前



施工後

## 特徴

1. 一液水性塗料なのに、市販のラッカーうすめ液や専用除去材等で落書きを消すことができる。(除去材により、塗膜のつやが引ける場合があります。当社以外の除去材は目立たない場所で試してからお使いください。)
2. 環境にやさしく、取り扱いやすい水性塗料である。
3. プライマー(下塗り)不要。ハケやローラーで落書きの上から直接塗装できる。
4. 落書き跡も残らず、簡単・きれいに落書きを塗り隠すことができる。

## 用途

橋脚、アンダーパスの壁、よう壁、コンクリート柱・壁、塀等(コンクリート面、コンクリート下地で旧塗膜のある面)に書かれた落書きの塗り隠しと落書き除去性の付与

特許登録

排水性舗装用路面標示材 鉛・クロムフリー



# ヒートラインFC

<自走ハンドガイド式溶融フローコート工法>

特殊溶融型塗料を規定塗布量および一定幅に制御して、カーテン状に塗布することにより、排水性舗装の空隙部への浸入を防ぎ、排水機能を維持させる特殊工法です。

## 特徴

### ●排水機能の維持

塗膜自体には透水機能はありませんが、排水性舗装の空隙の塗料食い込みを少なくしたため、排水性機能は損なわれません。

### ●優れた夜間視認性

一定塗布量で塗膜が形成されるため、路面の凹凸を生かした仕上がりとなり、散布ガラスビーズの均一な固着状態が得られるため、夜間高視認性が得られます。

### ●すべり抵抗の維持

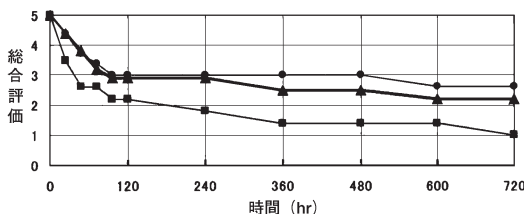
一定均一連続塗膜のため、路面の凹凸を生かした仕上がりとなり、排水性舗装に近いすべり抵抗値が維持されます。

### ●耐久性は従来工法と同等

塗膜が連続に仕上がるため、剥離が発生しにくく、耐久性に優れています。

### ●塗料設計量は従来と同一

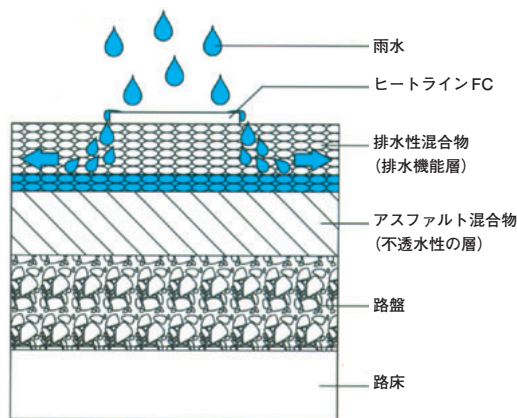
カーテン状に塗布できるため、排水性舗装の空隙部への塗料埋め込みを少なくし、また特殊機構により施工スピードが変わっても単位面積当たりの塗布量を一定に保ちます。



スクリード式の従来工法とほぼ同等の性能を維持している。



■ 荷姿：20kg/袋 溶袋式 ■ 色：白、鉛・クロムフリー黄



超速乾溶融型すべり止め材

# アトムハードカラーM

鉛・クロムフリー

スリップ事故防止、車両運転時の減速効果と路面のカラー化により、環境美化にも役立つ目的で開発されました。

ポリアミド樹脂と硬質骨材を混入した粉体塗料で、これを溶解釜に入れて190～210℃に加熱して溶融し、路面に塗布すると自然に冷却され固まるタイプです。

樹脂系すべり止め材と比べ超速乾型のすべり止め材です。

特徴

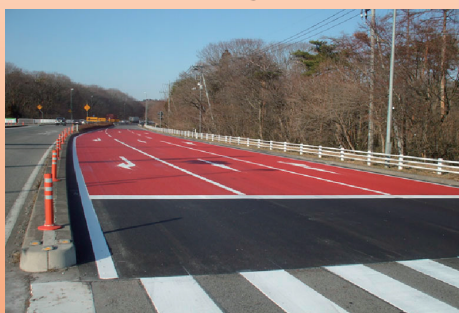
1. 交通開放時間を大幅に短縮
2. 施工が簡単
3. 骨材回収が不要
4. すべり止め効果に優れる
5. 耐久性が良い
6. 夜間視認性の向上

内容量・荷姿

アトムハードカラー M = 20 kg/袋入り  
プライマー No.3 = 15 kg/石油缶入り

用途

カーブ地帯、坂道、交差点、減速マーク、スクールゾーン、自転車道、遊歩道、駐車場、広場、商店街等



アクリル樹脂エマルジョン系水性カラー舗装材 鉛・クロムフリー

## アトムハードカラーEM 速乾

アクリル樹脂エマルジョンを使用した水性カラー舗装材です。速乾タイプで作業性が良く、簡単に塗布でき、人と環境に優しい塗料です。透水性アスコン・排水性アスコンに対しても透水・排水機能を損なうことなくカラーリングができます。

1. 速乾タイプで交通開放が早い
2. 透水性・排水性機能を損なわない仕上げが可能
3. 耐候性に優れている
4. 水性の塗料である
5. 耐摩耗性が良好



環境配慮型路面遮熱塗料 鉛・クロムフリー

## アトムハードカラーEM 速乾 遮熱色シリーズ

近赤外線を効果的に反射し、路面温度の上昇を抑えるので、ヒートアイランド現象の緩和に有効です。水性の速乾タイプで作業性が良く、赤外線を吸収しない特殊顔料を配合し、優れた遮熱効果を発揮する人と環境に優しい塗料です。

1. 速乾タイプで交通開放が早い
2. 透水性・排水性機能を損なわない仕上げが可能
3. 耐摩耗性・耐候性に優れている
4. 水性塗料でVOC(揮発性有機化合物)の削減に貢献する
5. 太陽光による路面温度の上昇を抑制する
6. 余分な管理コストが掛からない
7. 全14色のカラーバリエーション

